

**❑ ETUDE DE CAS : LE SEISME AU JAPON DU 11 MARS 2011 (TICE)**

**⊙ Problématique :**

**Notions :**

Aléa = évènement imprévisible mais probable d'origine naturelle, technologique ou sanitaire, pouvant occasionner un danger.

Risque majeur= danger susceptible de provoquer des dommages très importants parmi une population ou un territoire.

Catastrophe = risque devenu réalité brutalement et entraînant des dégâts importants humains et/ou matériels.

Vulnérabilité = situation de fragilité des sociétés des sociétés face à un aléa, qui se mesure en fonction de leur capacité à y faire face

**1- Quels types de risques à l'origine de la catastrophe ?**

**Événement :** le 11 mars 2011, un séisme de 8,9 sur [l'échelle de Richter](#) provoque un tsunami qui provoque de vastes inondations et des destructions importantes au nord-est du Japon. Les réacteurs des centrales nucléaires de la région sont automatiquement arrêtés. Mais deux d'entre eux connaissent des problèmes de refroidissement et font craindre une explosion nucléaire.

Identifiez les deux types de risques :

Définissez :

Séisme =

Tsunami =

Epicentre =

**2- Pourquoi une telle catastrophe ?**

**Identifiez les causes :** Rechercher les causes principales de cet événement sur le site <http://www.planete-svt.fr/seisme-et-tsunami-au-japon-pourquoi-a3154635> ou <http://www.youtube.com/watch?v=uQXwlqFeW7U> et à partir des documents 1 et 2, les classer en 2 catégories (à définir) et les hiérarchiser dans le tableau ci-dessous :

Causes _____	Causes _____

**3- Comment gérer ces risques ?**

Complétez le tableau suivant à partir des informations des pages suivantes :

<http://www.tokyoprevention.com/index.html>

<http://www.leparisien.fr/tsunami-pacifique/les-japonais-nous-donnent-une-lecon-de-sang-froid-16-03-2011-1361180.php>

<http://www.usinenouvelle.com/article/japon-la-construction-parasismique-a-limite-les-degats.N148164>

<http://www.slate.fr/story/35359/japon-seisme-tremblement-centrale-nucleaire-culture-risque-tchernobyl>

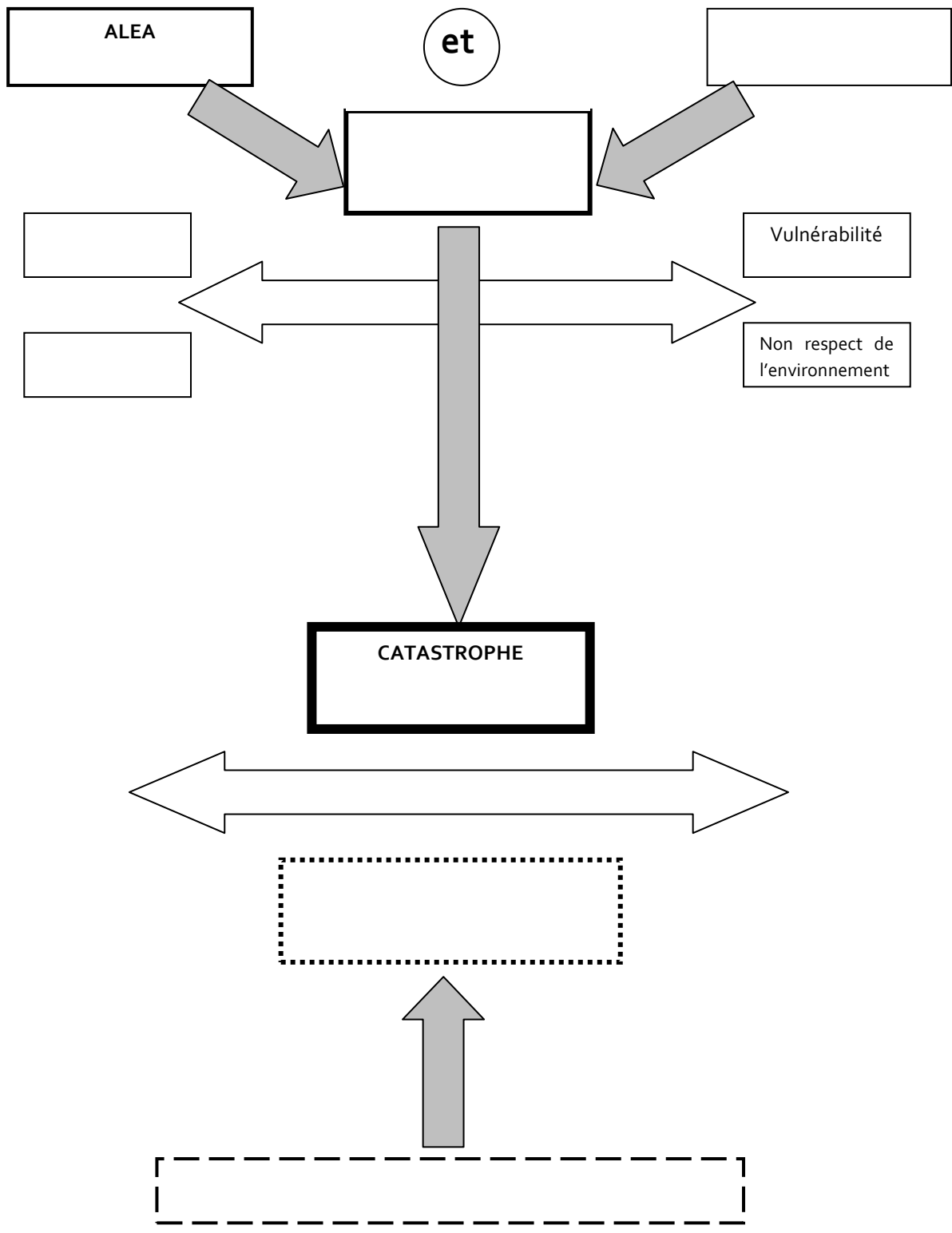
	Prévision du risque	Prévention	Gestion de la crise
<b>Définition</b>			
<b>Mesures</b>			
<b>Acteurs</b>			

G6- Les espaces exposés aux risques majeurs

4- Réalisez un organigramme :

Indiquez dans les cartouches vides l'expression qui convient : Risque / Implantation humaine / Prévision / Gestion de la catastrophe / Prévention / Acteurs multiples

Complétez les extrémités des doubles flèches par des « + » ou des « - » selon l'intensité du phénomène étudié et précisez par d'autres flèches les interrelations entre les différents éléments.



## G6- Les espaces exposés aux risques majeurs

### 5- Le bilan de la catastrophe

Complétez le tableau suivant à l'aide des ressources en ligne :

<http://www.franceculture.com/dossier-apocalypse-au-japon.html>

<http://www.rue89.com/schneidermann-9-15/2011/03/14/japon-la-centrale-nucleaire-oui-mais-quoi-de-la-raffinerie-194825>

<http://www.slate.fr/story/35439/seisme-japon-catastrophe-economique>

	Echelle locale (SENDAI)	Echelle nationale (Japon)	Echelle mondiale
Impacts humains			
Impacts environnementaux			
Impacts Economiques			
Impacts politiques			